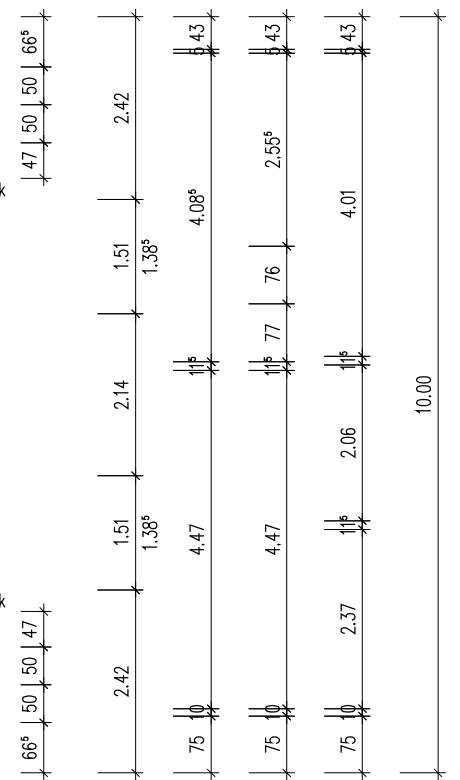
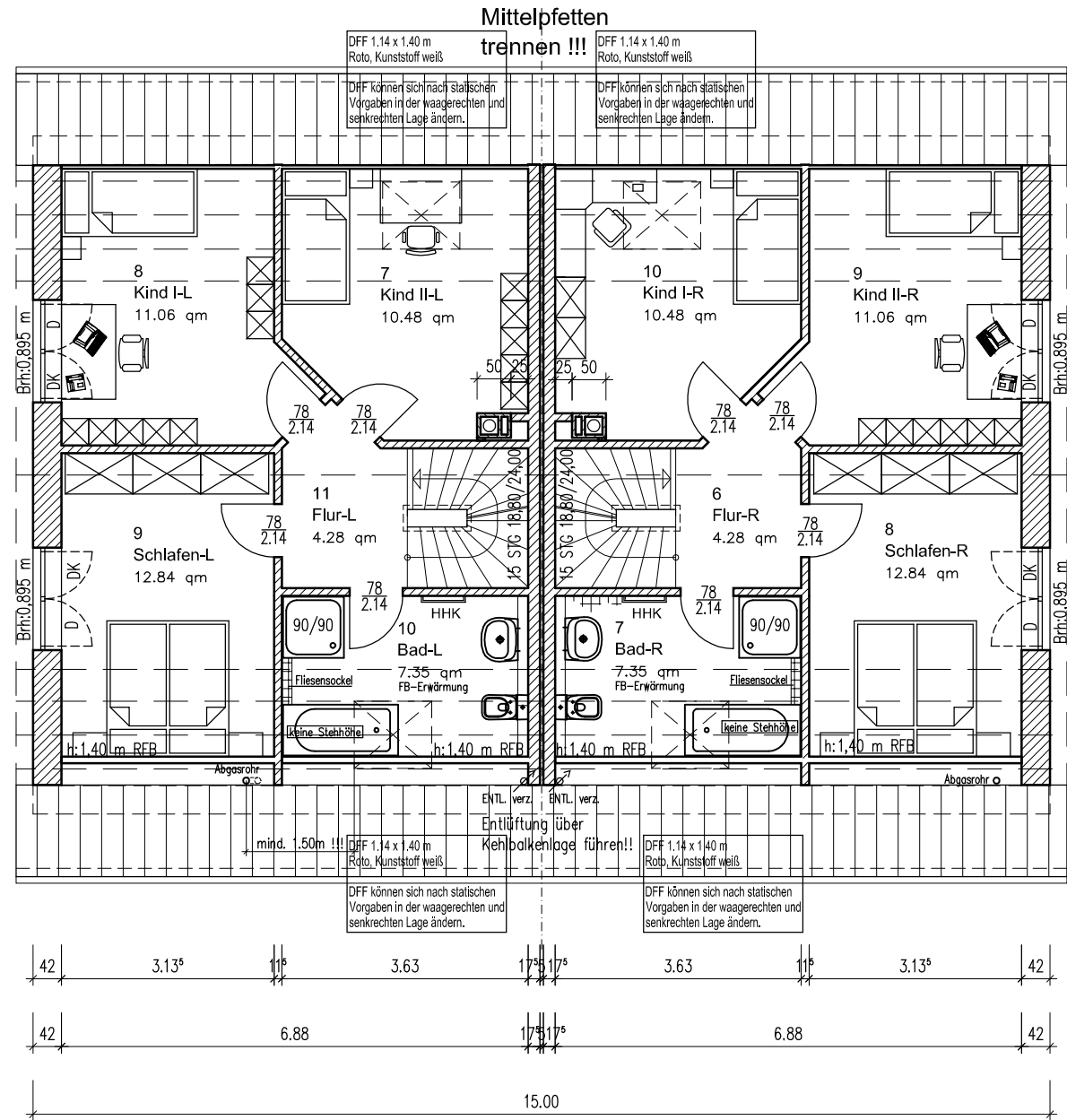
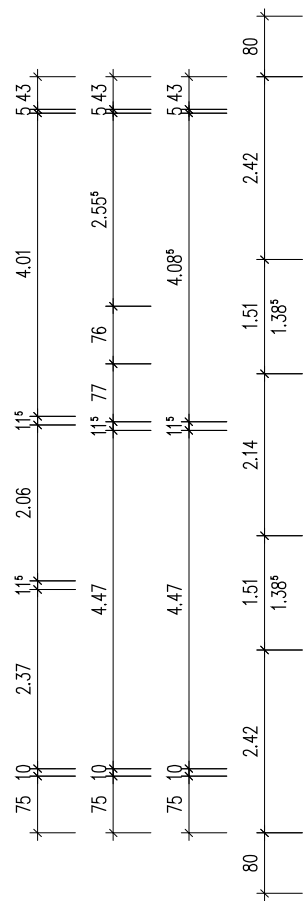


HAUSTRENNWAND:
 17,5 cm Kalksandstein 12 (1.8)
 5,0 cm Trennfuge mit 4,0 cm mineralischer
 Faserdämmplatte, Typ WTH
 17,5 cm Kalksandstein 12 (1.8)

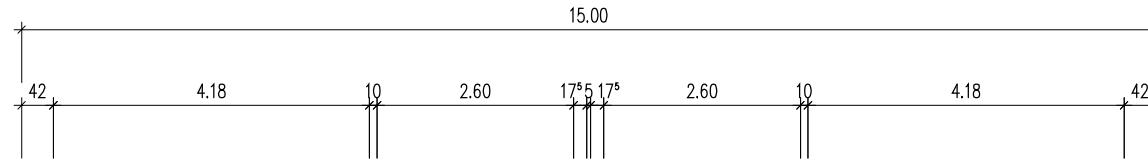
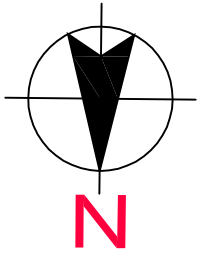


OG 46,00 m²
 Gesamt 101,28 m²
 DHH-L

OG 46,00 m²
 Gesamt 105,05 m²
 DHH-R

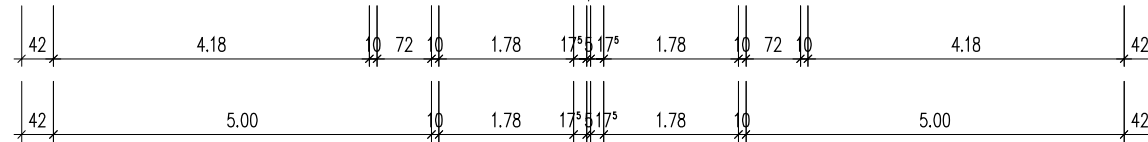
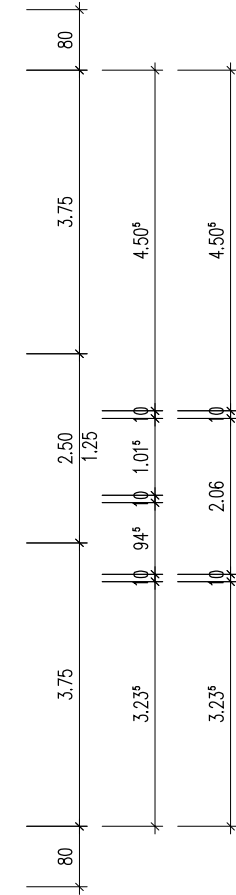
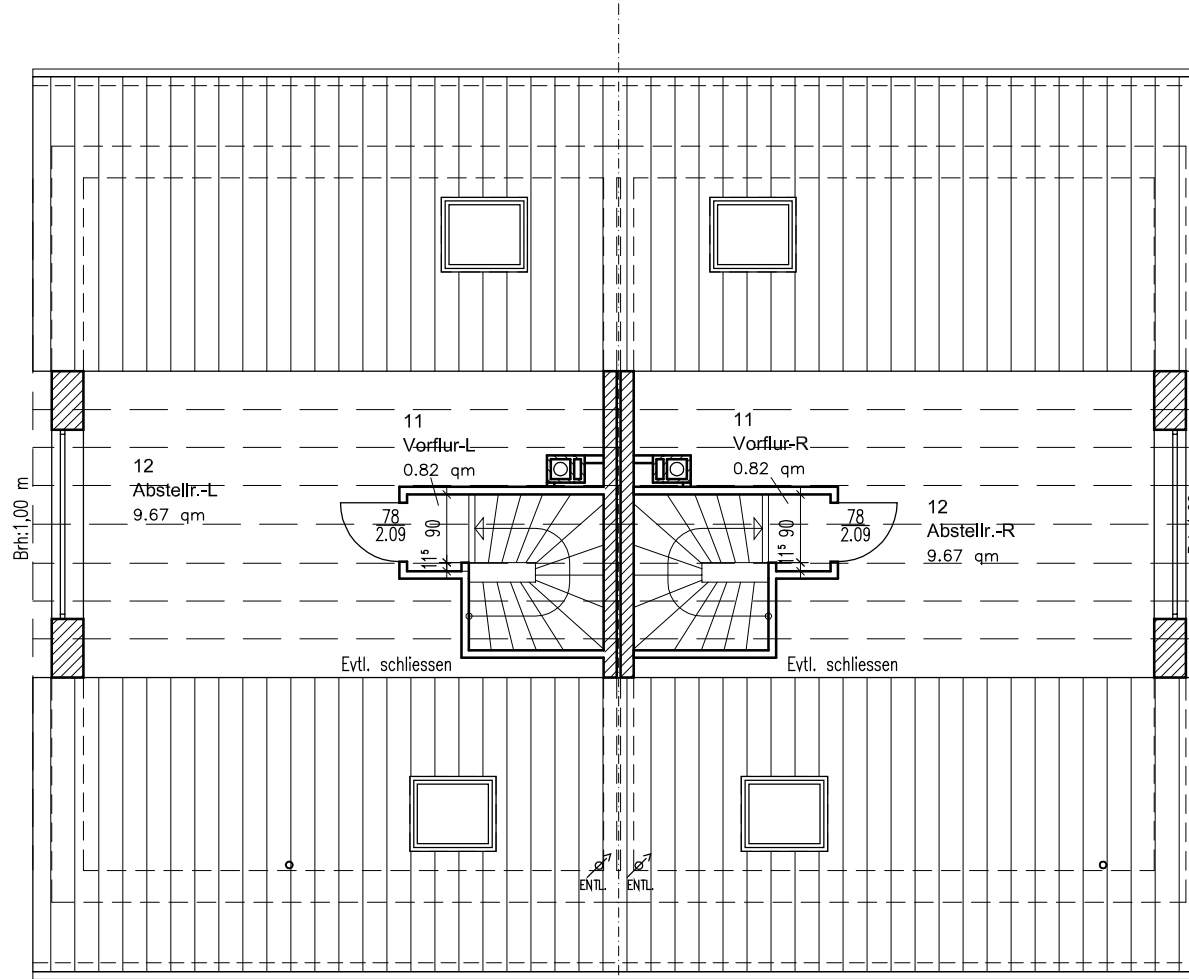
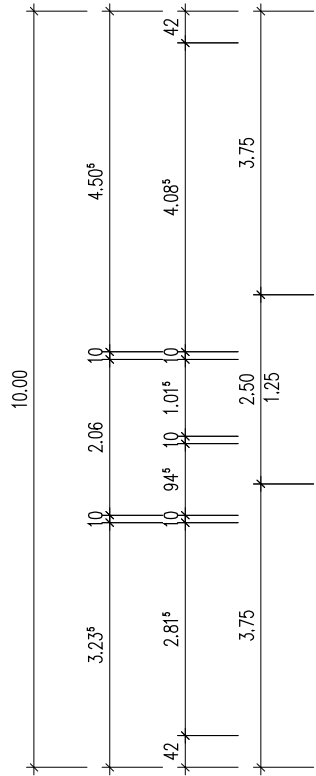
ALLE MASSE SIND ROHBAUMASSE UND AM BAU ZU PRÜFEN !
 UNSTIMMIGKEITEN SIND MIT DER BAULEITUNG ABZUKLÄREN !

DIE STATISCHEN BERECHNUNGEN SIND
 BESTANDTEIL DER AUSFÜHRUNGSPLANUNG !!



HAUSTRENNWAND:

17,5 cm Kalksandstein 12 (1.8)
 5,0 cm Trennfuge mit 4,0 cm mineralischer
 Faserdämmplatte, Typ WTH
 17,5 cm Kalksandstein 12 (1.8)

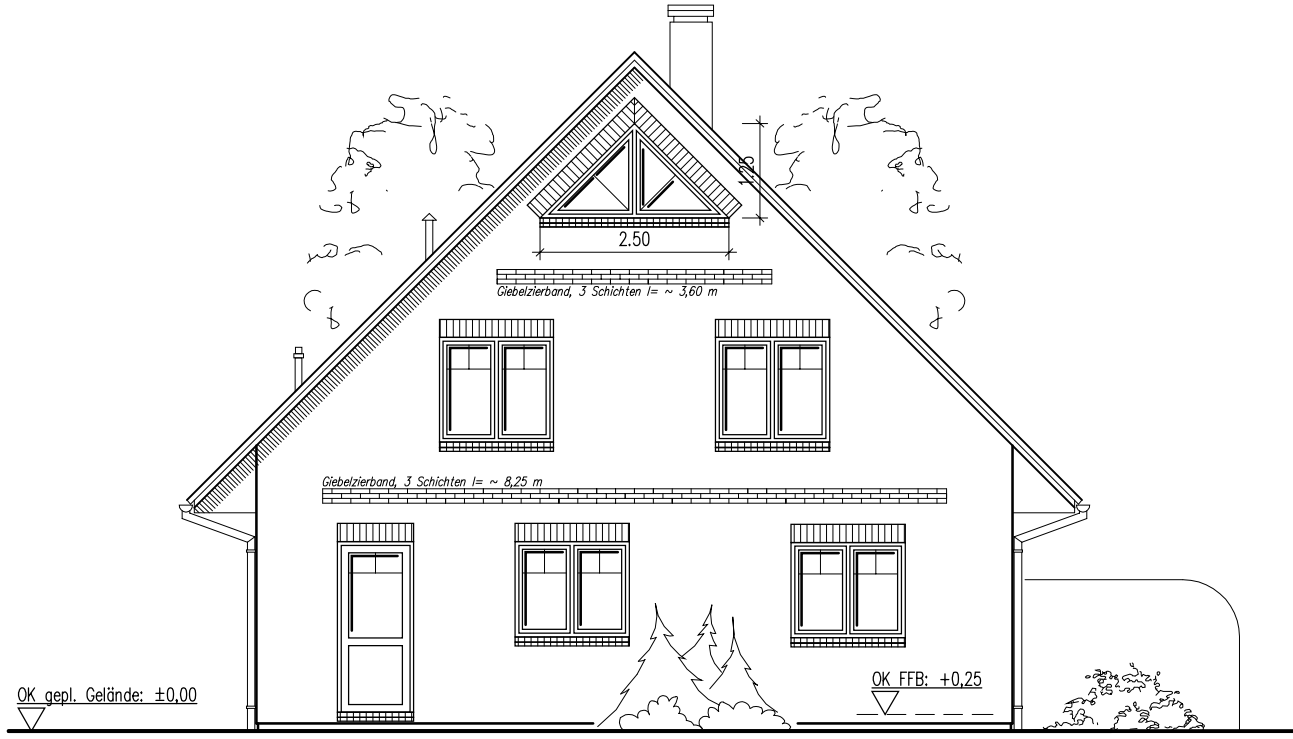


SB 10,49 m²
DHH-L

SB 10,49 m²
DHH-R

ALLE MASSE SIND ROHBAUMASSE UND AM BAU ZU PRÜFEN !
 UNSTIMMIGKEITEN SIND MIT DER BAULEITUNG ABZUKLÄREN !

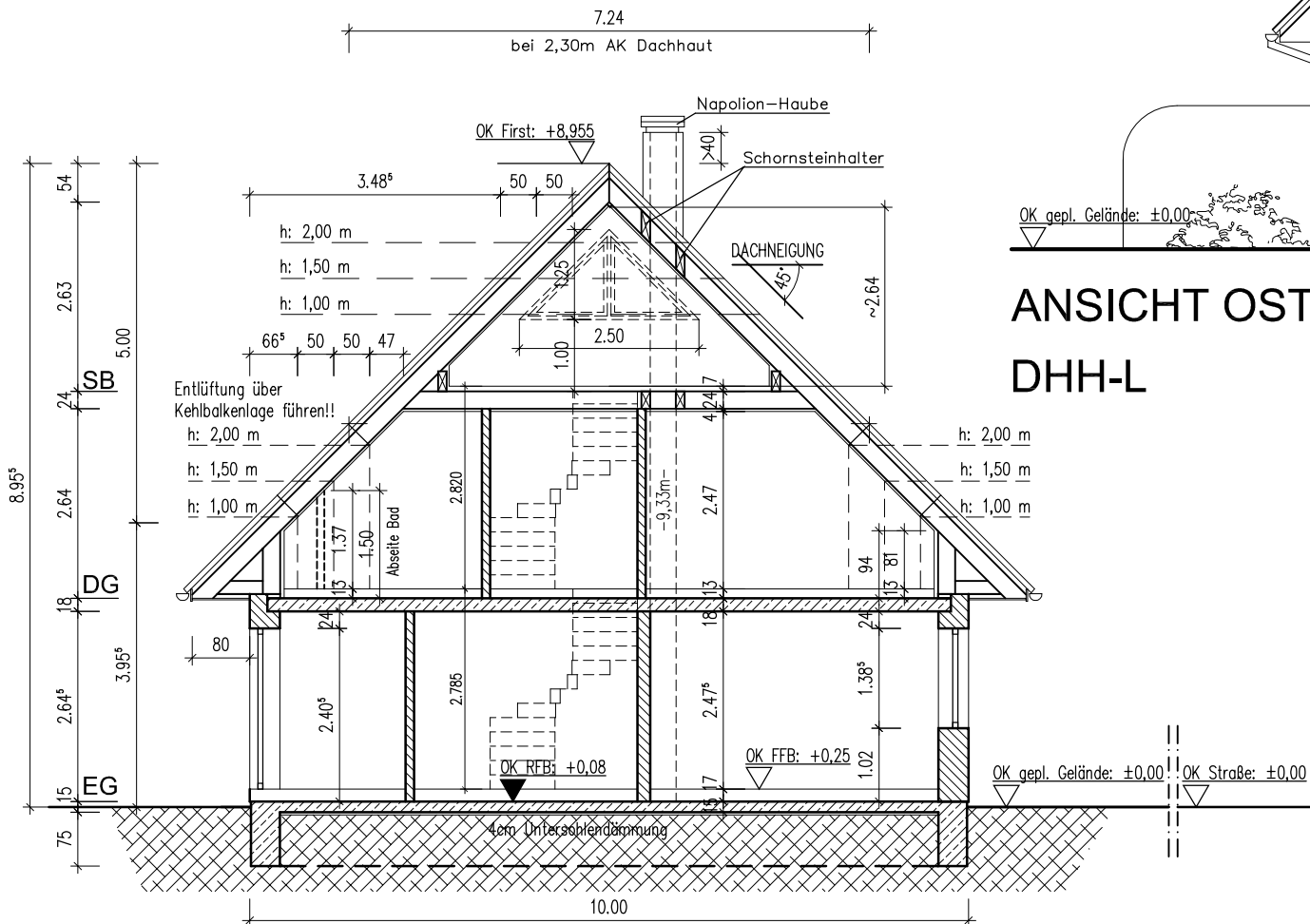
DIE STATISCHEN BERECHNUNGEN SIND
 BESTANDTEIL DER AUSFÜHRUNGSPLANUNG !!



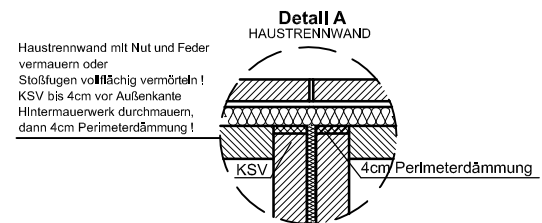
ANSICHT WESTEN
DHH-R



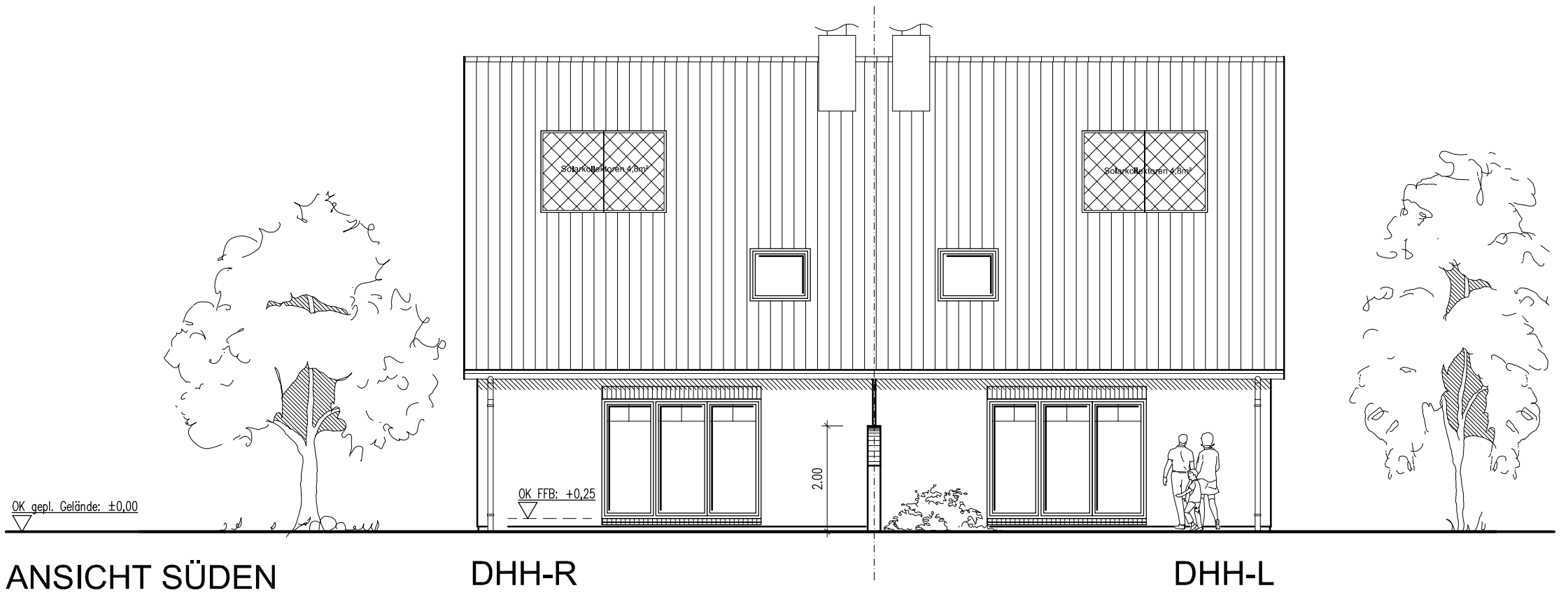
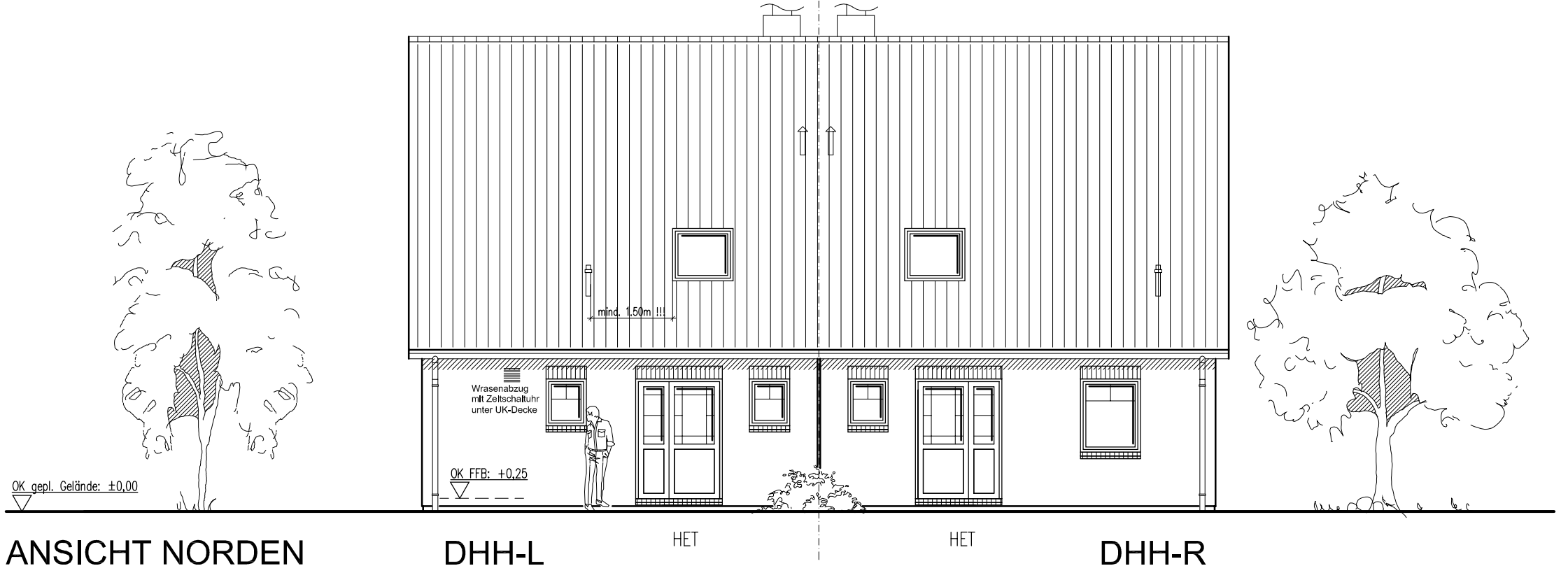
ANSICHT OSTEN
DHH-L



SCHNITT



Haustrennwand mit Nut und Feder vermauern oder Stoßfugen vollständig vermörteln!
KSV bis 4cm vor Außenkante
Hintermauerwerk durchmauern, dann 4cm Perimeterdämmung!



Wohn- und Nutzflächen

Raum-Nr.	Raumbezeichnung	Grundfläche	Berechnungsregel	Wohn- und Nutzfläche
1	Diele-L	14.44 qm	Treppen- + Putzabzug I	12.26 qm
2	WC-L	2.42 qm	Putzabzug I	2.39 qm
3	Wohnen/Essen-L	27.24 qm	Putzabzug I	26.83 qm
4	Küche-L	9.18 qm	Putzabzug I	9.04 qm
6	HWR-L	4.82 qm	Putzabzug I	4.75 qm
		58.11 qm		55.27 qm

Wohn- und Nutzflächen

Raum-Nr.	Raumbezeichnung	Grundfläche	Berechnungsregel	Wohn- und Nutzfläche
7	Kind II-L	10.64 qm	Putzabzug I	10.48 qm
8	Kind I-L	11.23 qm	Putzabzug I	11.06 qm
9	Schlafen-L	13.03 qm	Putzabzug I	12.84 qm
10	Bad-L	7.46 qm	Putzabzug I	7.35 qm
11	Flur-L	4.34 qm	Putzabzug I	4.28 qm
		46.70 qm		46.00 qm

Wohn- und Nutzflächen

Raum-Nr.	Raumbezeichnung	Grundfläche	Berechnungsregel	Wohn- und Nutzfläche
1	Diele-L	14.44 qm	Treppen- + Putzabzug I	12.26 qm
2	WC-L	2.42 qm	Putzabzug I	2.39 qm
3	Wohnen/Essen-L	27.24 qm	Putzabzug I	26.83 qm
4	Küche-L	9.18 qm	Putzabzug I	9.04 qm
6	HWR-L	4.82 qm	Putzabzug I	4.75 qm
7	Kind II-L	10.64 qm	Putzabzug I	10.48 qm
8	Kind I-L	11.23 qm	Putzabzug I	11.06 qm
9	Schlafen-L	13.03 qm	Putzabzug I	12.84 qm
10	Bad-L	7.46 qm	Putzabzug I	7.35 qm
11	Flur-L	4.34 qm	Putzabzug I	4.28 qm
		104.82 qm		101.28 qm

FLÄCHEN						
Allgemein			Fläche & Umfang			
Nummer	Name	Beschreibung	Umfang	Grundfläche	Berechnungsregel	Anrechenbare Fläche
001	Diele-R		17.21 m	14.44 qm	Treppen- + Putzabzug	12.26 qm
002	HWR-R		11.65 m	7.75 qm	Putzabzug	7.63 qm
003	Küche-R		12.19 m	9.21 qm	Putzabzug	9.07 qm
004	Wohnen/Essen-R		22.13 m	28.12 qm	Putzabzug	27.69 qm
005	WC-R		6.27 m	2.42 qm	Putzabzug	2.39 qm
				61.95 qm		59.05 qm

FLÄCHEN						
Allgemein			Fläche & Umfang			
Nummer	Name	Beschreibung	Umfang	Grundfläche	Berechnungsregel	Anrechenbare Fläche
006	Flur-R		8.42 m	4.34 qm	Putzabzug	4.28 qm
007	Bad-R		11.37 m	7.46 qm	Putzabzug	7.35 qm
008	Schlafen-R		14.58 m	13.03 qm	Putzabzug	12.84 qm
009	Kind II-R		13.69 m	11.23 qm	Putzabzug	11.06 qm
010	Kind I-R		13.03 m	10.64 qm	Putzabzug	10.48 qm
				46.70 qm		46.00 qm

FLÄCHEN						
Allgemein			Fläche & Umfang			
Nummer	Name	Beschreibung	Umfang	Grundfläche	Berechnungsregel	Anrechenbare Fläche
001	Diele-R		17.21 m	14.44 qm	Treppen- + Putzabzug	12.26 qm
002	HWR-R		11.65 m	7.75 qm	Putzabzug	7.63 qm
003	Küche-R		12.19 m	9.21 qm	Putzabzug	9.07 qm
004	Wohnen/Essen-R		22.13 m	28.12 qm	Putzabzug	27.69 qm
005	WC-R		6.27 m	2.42 qm	Putzabzug	2.39 qm
006	Flur-R		8.42 m	4.34 qm	Putzabzug	4.28 qm
007	Bad-R		11.37 m	7.46 qm	Putzabzug	7.35 qm
008	Schlafen-R		14.58 m	13.03 qm	Putzabzug	12.84 qm
009	Kind II-R		13.69 m	11.23 qm	Putzabzug	11.06 qm
010	Kind I-R		13.03 m	10.64 qm	Putzabzug	10.48 qm
				108.65 qm		105.05 qm